



## ESTIMACIONES AGRÍCOLAS

Informe semanal al  
17 de mayo de 2017



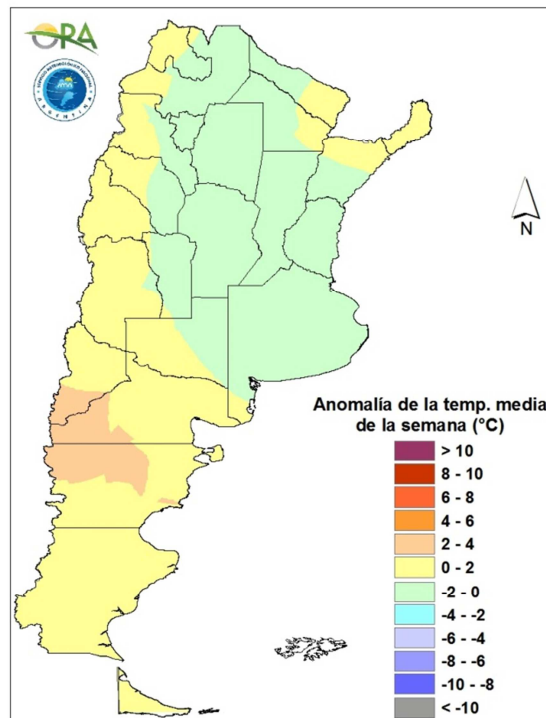
### ÍNDICE

- Temperaturas
- Precipitaciones
- Estado de las reservas hídricas
- Humedad y estado de los cultivos



## TEMPERATURAS

Las temperaturas medias de la última semana se dieron de acuerdo a lo esperado para esta época del año. Solo en los sectores cordilleranos del sur de Neuquén, Río Negro y norte de Chubut fueron algo superiores. Se registraron temperaturas inferiores a los 0°C en Patagonia, Cuyo y algunas localidades del sur y centro de la provincia de Buenos Aires.



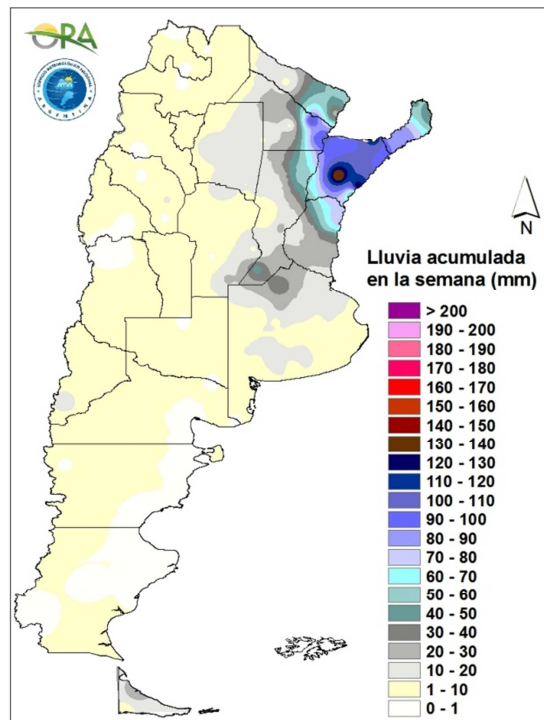
Anomalía de la temperatura media de la semana

Se prevén temperaturas medias levemente superiores a las normales en la mitad sur del país y levemente inferiores en la mitad norte, particularmente en el NEA. Allí se espera un descenso de las mismas a partir del jueves, al igual que en la región pampeana, asociado en parte a las precipitaciones pronosticadas para dichas zonas.



## PRECIPITACIONES

Durante los últimos siete días se registraron precipitaciones en la mayor parte del país, aunque solo fueron significativas en la zona núcleo pampeana y principalmente en el NEA. Allí, los acumulados superaron los 60mm en la casi toda la región, siendo la provincia de Corrientes el sector más afectado, con máximos locales mayores a los 100mm: Ituzaingó (122mm), Corrientes (107mm), Paso de los Libres (127mm), Mercedes (141mm).

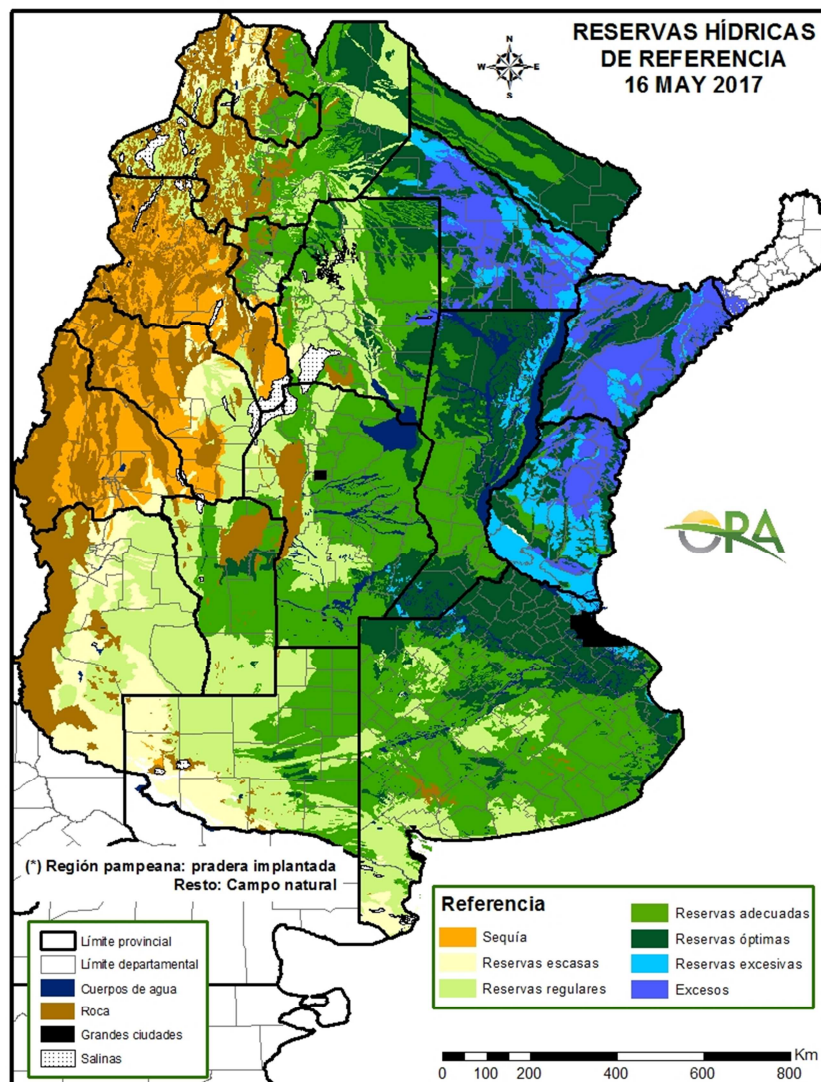


Precipitaciones acumuladas en la semana

Entre los días jueves y sábado se esperan precipitaciones en Cuyo, la región pampeana y el NEA, siendo el viernes el día en que se darán las lluvias más intensas, principalmente en la provincia de La Pampa. A partir del martes se darían lluvias nuevamente en dichos sectores, aunque con acumulados algo menores en la zona núcleo y algo mayores en el NEA.

## ESTADO DE LAS RESERVAS HÍDRICAS

Dado que la fecha media de cosecha de soja ha sido superada en la mayor parte del país, se expone el mapa del estado simulado de las reservas de agua en el suelo para pastura implantada o campo natural, según la zona. Se estima que para lotes en barbecho, soja y maíz de siembra tardía en el norte, el contenido de agua es mayor dado su escaso consumo actual. En la zona núcleo las reservas son óptimas, excepto algunos sectores donde son excesivas. En el resto de la provincia de Buenos Aires, La Pampa, San Luis y Córdoba se encuentran de adecuadas a regulares. En la región mesopotámica, al igual que en Chaco, donde se registraron abundantes precipitaciones durante la última semana predominan los excesos hídricos, situación que podría verse agravada durante los próximos días debido a las lluvias pronosticadas para dicha zona.



Mapa de reservas hídricas hecho a partir de datos meteorológicos del SMN y del INTA e información de suelos del INTA.



## EVOLUCIÓN DE LA SUPERFICIE SEMBRADA Y COSECHADA

AVANCE DE LA COSECHA DE ARROZ										
CAMPAÑA: 2016/2017(*)										
DELEGACION	TIPO	AREA SEMBRADA Has	12/04 %	20/04 %	27/04 %	04/05 %	11/05 %	18/05 %	AREA PERDIDA Has	AREA COSECHADA Has
CORRIENTES	LA	5.470	40	45	60	100	100	100	105	5.365
	LF	85.600	80	85	90	95	98	99	1.595	83.165
	M	-	-	-	-	-	-	-	-	-
<b>T. CORRIENTES</b>		<b>91.070</b>	<b>78</b>	<b>83</b>	<b>88</b>	<b>95</b>	<b>98</b>	<b>99</b>	<b>1.700</b>	<b>88.530</b>
CHACO	LA	4.000	100	100	100	100	100	100	-	-
	LF	-	-	-	-	-	-	-	-	-
	M	-	-	-	-	-	-	-	-	-
<b>T. CHACO</b>		<b>4.000</b>	<b>100</b>	<b>100</b>	<b>100</b>	<b>100</b>	<b>100</b>	<b>100</b>	<b>-</b>	<b>4.000</b>
PARANA	LA	3.000	31	52	80	100	100	100	-	3.000
	LF	29.800	87	99	100	100	100	100	-	29.800
	M	-	-	-	-	-	-	-	-	-
<b>T. PARANA</b>		<b>32.800</b>	<b>82</b>	<b>94</b>	<b>98</b>	<b>100</b>	<b>100</b>	<b>100</b>	<b>-</b>	<b>32.800</b>
R. DEL TALA	LA	4.500	72	90	96	97	100	100	-	4.500
	LF	34.000	75	86	92	96	100	100	-	34.000
	M	-	-	-	-	-	-	-	-	-
<b>T. R. DEL TALA</b>		<b>38.500</b>	<b>75</b>	<b>87</b>	<b>92</b>	<b>96</b>	<b>100</b>	<b>100</b>	<b>-</b>	<b>38.500</b>
<b>T. ENTRE RIOS</b>		<b>71.300</b>	<b>78</b>	<b>90</b>	<b>95</b>	<b>98</b>	<b>100</b>	<b>100</b>	<b>-</b>	<b>71.300</b>
FORMOSA	LA	7.500	100	100	100	100	100	100	700	-
	LF	-	-	-	-	-	-	-	-	-
	M	-	-	-	-	-	-	-	-	-
<b>T. FORMOSA</b>		<b>7.500</b>	<b>100</b>	<b>100</b>	<b>100</b>	<b>100</b>	<b>100</b>	<b>100</b>	<b>700</b>	<b>6.800</b>
AVELLANEDA	LA	1.000	-	-	10	65	75	90	-	900
	LF	18.000	85	90	95	98	100	100	-	18.000
	M	-	-	-	-	-	-	-	-	-
<b>T. AVELLANEDA</b>		<b>19.000</b>	<b>81</b>	<b>85</b>	<b>91</b>	<b>96</b>	<b>99</b>	<b>99</b>	<b>-</b>	<b>18.900</b>
RAFAELA	LA	100	-	50	100	100	100	100	-	100
	LF	13.100	95	100	100	100	100	100	-	13.100
	M	-	-	-	-	-	-	-	-	-
<b>T. RAFAELA</b>		<b>13.200</b>	<b>94</b>	<b>100</b>	<b>100</b>	<b>100</b>	<b>100</b>	<b>100</b>	<b>-</b>	<b>13.200</b>
<b>T. SANTA FE</b>		<b>32.200</b>	<b>86</b>	<b>91</b>	<b>94</b>	<b>98</b>	<b>99</b>	<b>100</b>	<b>-</b>	<b>32.100</b>
<b>TOTAL PAIS</b>	LA	<b>14.070</b>	<b>45</b>	<b>58</b>	<b>72</b>	<b>96</b>	<b>98</b>	<b>99</b>	<b>105</b>	<b>13.865</b>
	LF	<b>192.000</b>	<b>83</b>	<b>90</b>	<b>94</b>	<b>97</b>	<b>99</b>	<b>100</b>	<b>2.295</b>	<b>188.865</b>
	M	<b>-</b>	<b>-</b>	<b>-</b>	<b>-</b>	<b>-</b>	<b>-</b>	<b>-</b>	<b>-</b>	<b>-</b>
<b>TOTAL PAIS</b>	<b>16/17</b>	<b>206.070</b>	<b>80</b>	<b>88</b>	<b>92</b>	<b>97</b>	<b>99</b>	<b>99</b>	<b>2.400</b>	<b>202.730</b>
	<b>15/16</b>	<b>214.570</b>	<b>78</b>	<b>80</b>	<b>87</b>	<b>90</b>	<b>95</b>	<b>98</b>		

(\*) Cifras Provisorias  
Las AREAS están expresadas en hectáreas.  
ESTIMACIONES AGRICOLAS  
Min. de AGRONDUSTRIA



AVANCE DE LA COSECHA DE MAIZ											
CAMPAÑA: 2016/2017(*)											
DELEGACION		AREA SEBRADA Ha	12/04 %	20/04 %	27/04 %	04/05 %	11/05 %	18/05 %	AREA NO COSECHABLE Ha	AREA COSECHADA Ha	
Bahía Blanca		15.000	-	-	-	-	-	-	9.300	-	
Bolívar		152.200	-	-	5	13	17	20	9.000	28.640	
Bragado		161.400	35	45	50	60	60	61	22.155	84.480	
Gral. Madariaga		108.300	-	-	-	-	5	18	12.400	17.680	
Junín		154.500	22	30	40	47	60	70	27.400	88.970	
La Plata		30.000	25	29	31	41	50	57	9.000	11.880	
Lincoln		201.700	29	30	49	59	63	65	20.000	118.290	
Pehuajó		293.200	10	15	31	41	65	78	56.950	185.130	
Pergamino		110.950	58	63	74	89	93	93	1.500	101.690	
Pigüé		106.000	-	-	5	8	16	26	28.000	20.280	
Salliqueló		150.000	-	-	-	-	-	-	70.000	-	
Tandil		182.000	-	-	-	-	-	-	47.500	-	
Tres Arroyos		145.000	-	-	-	-	-	-	43.500	-	
25 de Mayo		162.000	21	21	41	49	49	54	25.400	73.760	
BUENOS AIRES	16/17	1.972.250	16	19	28	34	41	46	382.105	730.800	
	15/16	1.787.009	12	12	17	24	31	40	-	-	
Laboulaye		375.000	21	35	40	51	61	66	67.000	204.540	
Marcos Juárez		348.500	45	52	52	73	85	95	34.200	299.250	
Río Cuarto		532.500	3	6	7	10	20	30	37.500	148.250	
San Francisco		567.000	8	10	11	15	20	30	35.000	159.600	
Villa María		322.200	5	19	20	31	37	45	70.000	113.490	
CORDOBA	16/17	2.145.200	14	21	23	31	40	49	243.700	925.130	
	15/16	1.935.970	18	20	22	23	26	30	-	-	
Paraná		100.000	82	82	82	82	91	91	16.400	76.210	
Rosario del Tala		200.000	84	84	83	83	83	83	11.500	158.770	
ENTRE RIOS	16/17	300.000	84	83	83	83	86	86	27.900	234.980	
	15/16	257.900	82	82	82	84	87	91	-	-	
General Pico		388.900	-	5	13	28	29	36	174.500	77.330	
Santa Rosa		120.000	-	-	-	20	24	24	14.000	25.930	
LA PAMPA	16/17	508.900	-	3	9	25	27	32	188.500	103.260	
	15/16	614.900	20	27	33	38	43	49	-	-	
Avellaneda		83.000	20	20	20	20	20	19	18.300	12.940	
Cañada de Gómez		195.000	87	87	89	89	89	89	53.000	126.880	
Casilda		85.100	59	69	71	71	71	71	-	60.690	
Rafaela		180.000	64	69	71	75	75	75	74.300	79.430	
Venado Tuerto		167.000	55	55	55	55	75	75	10.000	117.750	
SANTA FE	16/17	710.100	61	64	65	66	72	72	155.600	397.690	
	15/16	629.170	48	48	48	48	52	54	-	-	
CATAMARCA		9.300	-	-	-	-	-	-	510	-	
CORRIENTES		10.000	-	-	-	-	-	-	-	-	
CHACO (Charata)		135.000	0	0	0	0	0	1	3.500	750	
CHACO (Pcia. R. S. Peña)		124.620	-	-	-	-	-	-	13.620	-	
FORMOSA		41.000	-	-	-	-	-	-	3.000	-	
JUJUY		5.740	-	-	-	-	-	-	500	-	
MISIONES		23.000	-	-	-	-	-	-	5.000	-	
SALTA		274.420	-	-	-	-	-	-	16.000	-	
SAN LUIS		347.300	5	8	8	17	18	22	14.820	73.350	
SANTIAGO del ESTERO		152.000	1	1	1	1	1	1	15.200	1.860	
SGO del ESTERO (Quimilí)		531.000	-	-	-	-	18	18	38.000	90.860	
TUCUMAN		66.850	0	0	0	0	0	0	6.850	100	
TOTAL PAIS	16/17	7.356.680	18	21	24	30	36	41	1.114.805	2.558.780	
	15/16	6.904.539	16	17	20	22	25	29	-	-	
(*) Cifras Provisorias Las AREAS están expresadas en hectáreas. ESTIMACIONES AGRICOLAS Min. de Agroindustria											



AVANCE DE LA COSECHA DE MANI										
CAMPAÑA: 2016/2017(*)										
DELEGACION	TIPO	AREA SEMBRADA Ha	13/04 %	20/04 %	27/04 %	04/05 %	11/05 %	18/05 %	AREA PERDIDA Ha	AREA COSECHADA Ha
CORRIENTES	Colorado	-	-	-	-	-	-	-	-	-
	Rosado	-	-	-	-	-	-	-	-	-
	Total 16/17	-	-	-	-	-	-	-	-	-
	Total 15/16	-	-	-	-	-	-	-	-	-
BUENOS AIRES	Colorado	-	-	-	-	-	-	-	-	-
	Rosado	790	-	-	-	-	-	-	-	-
	Total 16/17	790	-	-	-	-	-	-	-	-
	Total 15/16	1.500	-	-	-	-	-	-	-	-
JUJUY	Colorado	-	-	-	-	-	-	-	-	-
	Rosado	588	-	-	-	5	10	30	-	180
	Total 16/17	588	-	-	-	5	10	30	-	180
	Total 15/16	588	-	-	3	35	60	70	-	-
SALTA	Colorado	-	-	-	-	-	-	-	-	-
	Rosado	8.130	-	-	-	-	5	15	-	1.220
	Total 16/17	8.130	-	-	-	-	5	15	-	1.220
	Total 15/16	8.130	-	-	2	33	60	70	-	-
SANTA FE	Colorado	-	-	-	-	-	-	-	-	-
	Rosado	700	-	-	-	-	-	-	-	-
	Total 16/17	700	-	-	-	-	-	-	-	-
	Total 15/16	400	-	-	-	-	-	-	-	-
SAN LUIS	Colorado	-	-	-	-	-	-	-	-	-
	Rosado	16.650	-	-	-	20	21	36	-	5.990
	Total 16/17	16.650	-	-	-	20	21	36	-	5.990
	Total 15/16	9.950	-	-	-	-	-	-	-	-
LA PAMPA	Colorado	-	-	-	-	-	-	-	-	-
	Rosado	13.800	-	-	-	-	-	-	300	-
	Total 16/17	13.800	-	-	-	-	-	-	300	-
	Total 15/16	14.100	-	-	-	-	-	-	-	-
Laboulaye	Colorado	-	-	-	-	-	-	-	-	-
	Rosado	120.000	-	-	-	10	25	35	4.000	40.600
	Total	120.000	0	0	0	10	25	35	4.000	40.600
Marcos Juarez	Colorado	0	-	-	-	-	-	-	-	0
	Rosado	12.000	-	-	-	-	-	26	300	3.080
	Total	12.000	-	-	-	-	-	26	300	3.080
Río Cuarto	Colorado	-	-	-	-	-	-	-	-	-
	Rosado	150.000	-	1	3	6	11	31	10.400	43.330
	Total	150.000	-	1	3	6	11	31	10.400	43.330
Villa María	Colorado	-	-	-	-	-	-	-	-	-
	Rosado	55.000	-	-	-	-	-	4	-	2.200
	Total	55.000	-	-	-	-	-	4	-	2.200
CORDOBA	Colorado	0	-	-	-	-	-	-	-	-
	Rosado	337.000	-	0	1	6	14	28	14.700	89.210
	Total 16/17	337.000	-	0	1	6	14	28	14.700	89.210
	Total 15/16	333.770	-	-	1	3	5	11	-	-
TOTAL PAIS	Colorado	0	-	-	-	-	-	-	-	-
	Rosado	377.658	-	0	1	6	13	27	15.000	96.600
	Total 16/17	377.658	-	0	1	6	13	27	15.000	96.600
	Total 15/16	368.438	-	-	1	3	6	11	-	-

(\*) Cifras provisionarias

La AREAS están expresadas en hectáreas.

ESTIMACIONES AGRICOLAS

Ministerio de AGROINDUSTRIA



AVANCE DE LA COSECHA DE SOJA

CAMPAÑA: 2016/2017 (\*)

DELEGACION		AREA SEMBRADA Ha	###	###	###	###	###	###	AREA PERDIDA Ha	AREA FORRAJE Ha	AREA COSECHADA Ha
			%	%	%	%	%	%			
Bahía Blanca	1ª	-	-	-	-	-	-	-	-	-	-
	2ª	-	-	-	-	-	-	-	-	-	-
Bolívar	1ª	303.500	-	10	20	40	70	73	-	-	221.555
	2ª	101.200	-	-	-	-	10	15	5.600	-	14.340
Bragado	1ª	338.100	15	30	45	65	80	80	-	5.600	266.000
	2ª	174.180	-	-	-	20	40	40	-	-	69.672
Gral. Madariaga	1ª	90.100	1	6	6	10	56	87	-	-	78.189
	2ª	15.000	-	-	-	-	16	37	-	-	5.600
Junín	1ª	449.000	15	30	40	63	90	92	8.500	-	406.317
	2ª	120.000	-	10	20	37	50	60	5.000	-	69.000
La Plata	1ª	71.000	15	20	26	30	60	68	-	3.500	46.001
	2ª	26.000	-	-	5	13	25	33	-	-	8.681
Lincoln	1ª	596.400	14	20	28	56	62	65	15.900	11.800	370.224
	2ª	151.800	-	-	3	18	27	29	17.200	-	38.549
Pehuajó	1ª	576.900	10	17	38	62	85	96	-	15.200	536.592
	2ª	126.200	-	-	-	-	10	13	-	-	16.759
Pergamino	1ª	673.300	18	44	83	94	95	95	-	-	638.962
	2ª	174.050	3	7	49	84	88	88	-	-	153.947
Pigüé	1ª	150.000	-	3	3	5	13	34	-	-	51.000
	2ª	17.500	-	-	-	-	-	-	-	-	-
Salliqueló	1ª	250.000	-	10	28	42	56	71	-	5.000	173.411
	2ª	40.000	-	-	-	-	-	27	-	-	10.952
Tandil	1ª	422.500	-	7	35	65	91	100	8.000	-	414.500
	2ª	199.000	-	-	-	-	-	-	6.000	-	-
Tres Arroyos	1ª	300.000	-	-	11	34	46	45	60.000	-	110.232
	2ª	30.000	-	-	-	-	-	-	18.400	-	-
25 de Mayo	1ª	418.000	-	-	11	22	34	49	-	-	204.820
	2ª	95.000	-	-	-	7	9	29	-	-	27.550
BUENOS AIRES	16/17	5.908.730	7	15	31	48	63	69	144.600	41.100	3.932.853
	15/16	6.740.590	12	14	27	40	52	65	-	-	-
Laboulaye	1ª	675.000	5	27	37	57	73	80	22.000	-	522.400
	2ª	75.000	-	-	-	-	-	-	7.500	-	-
M. Juárez	1ª	841.150	50	72	85	95	98	100	63.400	-	777.750
	2ª	306.800	-	21	42	79	90	100	19.100	-	286.434
Río Cuarto	1ª	1.204.450	2	10	16	25	69	72	-	-	867.324
	2ª	163.000	-	-	-	-	30	51	-	-	82.543
S. Francisco	1ª	977.000	12	21	43	52	70	74	2.000	-	721.500
	2ª	414.000	-	-	14	32	50	60	2.000	-	247.200
V. María	1ª	639.050	10	52	67	86	97	100	-	-	639.050
	2ª	306.150	-	-	5	30	54	67	-	-	206.284
CORDOBA	16/17	5.601.600	11	27	39	53	74	79	116.000	-	4.350.485
	15/16	5.579.530	11	14	23	44	60	65	-	-	-
Paraná	1ª	350.000	40	58	86	93	93	93	5.000	-	322.334
	2ª	150.000	-	-	-	12	27	27	-	-	40.140
R. del Tala	1ª	790.000	4	22	35	64	74	74	1.500	-	586.881
	2ª	220.000	-	-	1	15	33	33	750	-	73.010
ENTRE RIOS	16/17	1.510.000	11	25	38	58	68	68	7.250	-	1.022.365
	15/16	1.466.000	8	9	17	36	55	69	-	-	-
General Pico	1ª	396.700	-	3	16	34	39	45	14.900	-	169.901
	2ª	37.400	-	-	-	-	-	-	1.500	-	-
Santa Rosa	1ª	110.000	-	0	4	38	52	63	-	-	68.904
	2ª	7.000	-	-	-	1	1	13	-	-	933
LA PAMPA	16/17	551.100	-	2	12	32	38	45	16.400	-	239.738
	15/16	553.225	16	20	28	36	51	57	-	-	-
Avellaneda	1ª	150.000	-	-	8	17	34	46	9.500	-	64.546
	2ª	51.300	-	-	-	-	-	8	1.000	-	4.230
C. de Gómez	1ª	635.100	39	50	74	87	92	92	20.000	-	565.892
	2ª	203.900	-	-	41	60	80	76	10.000	-	155.120
Casilda	1ª	582.300	36	64	78	90	95	98	15.900	-	557.224
	2ª	131.900	12	21	40	70	86	95	6.700	-	119.316
Rafaela	1ª	630.000	6	28	45	68	78	83	34.000	-	492.713
	2ª	180.000	-	8	14	43	52	60	26.000	-	92.970
V. Tuerto	1ª	545.000	35	40	65	75	85	85	7.500	-	456.875
	2ª	97.000	-	-	2	10	45	60	6.000	-	54.600
SANTA FE	16/17	3.206.500	22	36	55	70	80	83	136.600	-	2.563.486
	15/16	3.468.912	34	34	37	51	63	70	-	-	-
CATAMARCA		29.900	-	0	4	9	27	46	800	-	13.319
CORRIENTES		20.000	-	-	-	10	20	30	-	-	6.000
CHACO (Charata)		400.000	-	-	-	5	29	48	18.000	-	182.672
CHACO (Pcia. R.S.Peña)		253.685	2	2	9	20	30	47	3.000	-	117.496
FORMOSA		18.000	-	-	5	20	40	50	500	-	8.750
JUJUY		7.238	-	-	5	15	30	45	-	-	3.257
MISIONES		1.550	-	-	10	30	60	80	-	-	1.240
SALTA		423.760	-	1	5	24	45	55	-	-	232.814
SAN LUIS	1º	392.500	5	43	48	58	66	66	1.000	-	258.625
	2º	1.500	-	-	-	10	14	23	-	-	343
S. ESTERO		150.500	-	9	23	39	67	78	15.000	-	105.649
QUIMILI (S. del Est.)		739.000	-	-	-	10	28	37	-	-	274.686
TUCUMAN		204.400	1	3	11	21	40	55	3.870	-	110.853
TOTAL PAIS	16/17	19.419.963	10	21	34	50	65	71	463.020	41.100	13.424.631
	15/16	20.479.094	14	16	24	42	56	65	-	-	-

(\*) Cifras provisórias

Las áreas están expresadas en hectáreas

ESTIMACIONES AGRICOLAS

Min. de Agroindustria





AVANCE DE LA COSECHA DE SORGO										
CAMPAÑA: 2016/2017(*)										
DELEGACION		AREA SEMBRADA Has	13/04 %	20/04 %	27/04 %	04/05 %	11/05 %	18/05 %	AREA NO COSECHABLE Has	AREA COSECHADA Has
Bahía Blanca		4.000	-	-	-	-	-	-	4.000	-
Bolívar		8.000	-	-	-	15	15	15	290	1.170
Bragado		7.800	-	-	-	-	-	-	1.560	-
General Madariaga		650	-	-	-	-	-	-	650	-
Junín		6.500	-	-	-	-	50	69	3.700	1.940
La Plata		7.500	-	-	50	51	60	62	4.000	2.190
Lincoln		15.550	-	-	-	-	-	-	6.300	-
Pehuajó		3.800	-	-	-	-	-	-	700	-
Pergamino		5.750	53	62	76	89	91	91	-	5.230
Pigüé		66.000	-	-	-	-	4	5	10.000	2.800
Salliqueló		50.000	-	-	-	-	-	-	-	-
Tandil		17.500	-	-	-	-	-	-	4.200	-
Tres Arroyos		-	-	-	-	-	-	-	-	-
25 de Mayo		7.000	-	-	-	-	-	-	-	-
BUENOS AIRES	16/17	200.050	2	2	4	5	7	8	35.400	13.330
	15/16	134.630	1	1	1	4	8	15	-	-
Laboulaye		21.000	-	-	-	-	-	-	500	-
Marcos Juárez		10.800	-	-	-	13	15	47	1.800	4.240
Río Cuarto		52.390	-	-	-	-	-	9	-	4.890
San Francisco		35.000	9	28	56	65	70	78	5.000	23.400
Villa María		29.100	-	-	-	14	20	46	-	13.240
CORDOBA	16/17	148.290	2	6	12	18	20	32	7.300	45.770
	15/16	190.990	-	-	1	1	4	9	-	-
Paraná		49.000	30	45	67	78	91	91	5.000	40.200
Rosario del Tala		45.000	27	41	49	57	63	65	7.500	24.470
ENTRE RIOS	16/17	94.000	29	43	58	68	78	79	12.500	64.670
	15/16	98.500	58	58	58	64	67	78	-	-
General Pico		5.400	-	-	-	-	-	-	400	-
Santa Rosa		48.000	-	-	-	16	27	27	3.000	12.240
LA PAMPA	16/17	53.400	-	-	-	14	24	24	3.400	12.240
	15/16	40.700	-	-	-	-	-	-	-	-
Avellaneda		43.200	-	-	7	12	16	21	5.000	8.210
Cañada de Gómez		5.000	16	24	24	32	53	53	-	2.650
Casilda		4.300	37	68	79	94	100	100	-	4.300
Rafaela		58.000	58	63	65	68	70	70	25.000	23.090
Venado Tuerto		12.800	5	15	20	30	100	100	700	12.100
SANTA FE	16/17	123.300	24	29	34	39	52	54	30.700	50.350
	15/16	135.200	47	48	48	51	56	59	-	-
CATAMARCA		400	-	-	-	-	-	-	-	-
CORRIENTES		10.000	-	-	-	-	-	-	-	-
Charata (Chaco)		19.000	-	-	-	-	-	-	700	-
Pcia. R. S. PEÑA (Chaco)		23.250	-	-	-	-	-	-	3.250	-
FORMOSA		23.000	-	-	-	-	-	-	1.500	-
JUJUY		-	-	-	-	-	-	-	-	-
MISIONES		-	-	-	-	-	-	-	-	-
SALTA		-	-	-	-	-	-	-	-	-
SAN LUIS		21.300	-	-	-	-	-	4	6.800	520
SANTIAGO DEL ESTERO		56.500	-	7	20	38	68	82	5.600	41.650
QUIMILI (Sgo. Del Estero)		101.000	-	-	-	-	-	4	20.000	3.340
TUCUMAN		3.100	-	-	-	-	-	-	1.370	-
TOTAL PAIS	16/17	876.590	7	10	15	20	27	31	128.520	231.870
	15/16	849.970	14	14	15	19	25	29	-	-

(\*) Cifras Provisorias

Las AREAS están expresadas en hectáreas.

ESTIMACIONES AGRICOLAS

MIN. de AGROINDUSTRIA



ESTADO DE LOS CULTIVOS  
Y HUMEDAD DEL SUELO

HUMEDAD Y ESTADO DE LOS CULTIVOS

Desde el 12/05/17 hasta el 18/05/17

PROVINCIA	DELEGACION	MAIZ									GIRASOL											
		Estadio Fenológico					Estado General				Humedad	Estadio Fenológico (*)					Estado General				Humedad	
		E	C	F	L	M	MB	B	R	M		E	C	F	L	M	MB	B	R	M		
BUENOS AIRES	BAHIA BLANCA	-	-	-	-	100	-	52	44	4	A	-	-	-	-	-	-	-	-	-	-	-
	BOLIVAR	-	-	-	-	100	-	100	-	-	A/E/I	-	-	-	-	-	-	-	-	-	-	-
	BRAGADO	-	-	-	-	100	-	100	-	-	A	-	-	-	-	-	-	-	-	-	-	-
	GENERAL MADARIAGA	-	-	-	13	87	-	79	21	-	A	-	-	-	-	-	-	-	-	-	-	-
	JUNIN	-	-	-	9	91	-	100	-	-	A	-	-	-	-	-	-	-	-	-	-	-
	LA PLATA	-	-	-	-	100	83	17	-	-	A	-	-	-	-	-	-	-	-	-	-	-
	LINCOLN	-	-	-	-	100	-	62	31	7	E/A	-	-	-	-	-	-	-	-	-	-	-
	PEHUAJO	-	-	-	17	83	48	52	-	-	A	-	-	-	-	-	-	-	-	-	-	-
	PERGAMINO	-	-	-	-	100	72	28	-	-	A	-	-	-	-	-	-	-	-	-	-	-
	PIGUE	-	-	-	-	100	-	50	31	19	A	-	-	-	-	-	-	-	-	-	-	-
	SALLIQUELO	-	-	-	8	92	-	100	-	-	E/A	-	-	-	-	-	-	-	-	-	-	-
	TANDIL	-	-	-	10	90	-	43	57	-	A	-	-	-	-	-	-	-	-	-	-	-
	TRES ARROYOS	-	-	-	-	100	-	100	-	-	A	-	-	-	-	-	-	-	-	-	-	-
25 DE MAYO	-	-	-	4	95	9	85	6	-	A	-	-	-	-	-	-	-	-	-	-	-	
CORDOBA	LABOULAYE	-	-	-	10	90	-	80	20	-	E/A	-	-	-	-	-	-	-	-	-	-	-
	MARCOS JUAREZ	-	-	-	1	99	27	65	7	-	A	-	-	-	-	-	-	-	-	-	-	-
	RIO CUARTO	-	-	-	20	80	-	62	26	13	A	-	-	-	-	-	-	-	-	-	-	-
	SAN FRANCISCO	-	-	-	13	87	49	40	8	3	A	-	-	-	-	-	-	-	-	-	-	-
	VILLA MARIA	-	-	-	7	93	-	100	-	-	A	-	-	-	-	-	-	-	-	-	-	-
ENTRE RIOS	PARANA	-	-	-	1	99	26	66	8	-	E/A	-	-	-	-	-	-	-	-	-	-	-
	ROSARIO DEL TALA	-	-	-	5	95	27	58	15	-	E/A	-	-	-	-	-	-	-	-	-	-	-
LA PAMPA	GENERAL PICO	-	-	-	-	100	-	100	-	-	E/A	-	-	-	-	-	-	-	-	-	-	-
	SANTA ROSA	-	-	-	29	71	8	81	10	-	E/A	-	-	-	-	-	-	-	-	-	-	-
SANTA FE	AVELLANEDA	-	-	-	13	87	-	71	29	-	E/A	-	-	-	-	-	-	-	-	-	-	-
	CASILDA	-	-	-	9	91	32	58	10	-	E/A	-	-	-	-	-	-	-	-	-	-	-
	CAÑADA de GOMEZ	-	-	-	30	70	45	25	19	11	A	-	-	-	-	-	-	-	-	-	-	-
	RAFAELA	-	-	-	11	89	-	51	31	18	A/E	-	-	-	-	-	-	-	-	-	-	-
	VENADO TUERTO	-	-	-	-	100	-	100	-	-	E/A	-	-	-	-	-	-	-	-	-	-	-
CATAMARCA	CATAMARCA	-	-	-	-	100	-	70	40	-	A	-	-	-	-	-	-	-	-	-	-	-
CORRIENTES	CORRIENTES	-	-	-	-	-	-	-	-	-	-	-	-	-	-	-	-	-	-	-	-	-
CHACO	CHARATA	-	-	-	86	14	37	41	22	0	A	-	-	-	-	-	-	-	-	-	-	-
	ROQUE SAENZ PENA	-	-	-	100	-	51	49	-	-	A	-	-	-	-	-	-	-	-	-	-	-
FORMOSA	FORMOSA	-	-	-	-	-	-	-	-	-	-	-	-	-	-	-	-	-	-	-	-	-
JUJUY	JUJUY	-	-	-	100	-	-	100	-	-	A	-	-	-	-	-	-	-	-	-	-	-
MISIONES	POSADAS	-	-	-	-	-	36	62	2	0	-	-	-	-	-	-	-	-	-	-	-	-
SALTA	SALTA	-	-	-	100	-	50	50	1	-	A/E	-	-	-	-	-	-	-	-	-	-	-
SAN LUIS	SAN LUIS	-	-	-	11	89	-	100	-	-	A	-	-	-	-	-	-	-	-	-	-	-
SANTIAGO DEL ESTERO	SANTIAGO DEL ESTERO	-	-	-	27	73	-	100	-	-	A/R	-	-	-	-	-	-	-	-	-	-	-
	QUIMILI	-	-	-	-	100	18	69	11	2	A/R/E	-	-	-	-	-	-	-	-	-	-	-
TUCUMAN	TUCUMAN	-	-	0	17	83	-	70	30	-	R/A	-	-	-	-	-	-	-	-	-	-	-

Las cifras expresan porcentaje de la superficie del área sembrada.

Estado general: MB: Muy Bueno, B: Bueno, R: Regular, M: Malo.

Humedad: A: Adecuada, R: Regular, E: Exceso, I: Inundación, PS: Principio de Sequía, S: Sequía.

Estadio Fenológico: E: Emergencia; C: Crecimiento; F: Floración; L: Llenado; M: Madurez

(\*) La sumatoria puede ser inferior a 100, correspondiendo la diferencia a siembras aún sin emerger.



**HUMEDAD Y ESTADO DE LOS CULTIVOS**

**Desde el 12/05/17 hasta el 18/05/17**

PROVINCIA	DELEGACION	SOJA de primera								SOJA de segunda								HUMEDAD		
		Estadio Fenológico (*)					Estado General			Estadio Fenológico(*)					Estado General					
		E	C	F	L	M	MB	B	R	M	E	C	F	L	M	MB	B		R	M
BUENOS AIRES	BAHIA BLANCA	-	-	-	-	-	-	-	-	-	-	-	-	-	-	-	-	-	-	-
	BOLIVAR	-	-	-	-	100	-	100	-	-	-	-	-	-	100	-	100	-	-	A/I
	BRAGADO	-	-	-	-	100	-	100	-	-	-	-	-	-	100	-	100	-	-	A
	GRAL. MADARIAGA	-	-	-	-	100	5	95	-	-	-	-	-	3	97	-	100	-	-	A
	JUNIN	-	-	-	-	100	-	100	-	-	-	-	-	-	100	-	100	-	-	A
	LA PLATA	-	-	-	-	100	84	16	-	-	-	-	-	2	98	64	36	-	-	A
	LINCOLN	-	-	-	-	100	-	63	32	6	-	-	-	-	100	-	51	40	10	E/A
	PEHUAJO	-	-	-	-	100	46	54	-	-	-	-	-	100	-	62	38	-	-	A
	PERGAMINO	-	-	-	-	100	75	25	-	-	-	-	-	-	100	-	100	-	-	A
	PIGÜE	-	-	-	-	100	-	53	30	17	-	-	-	-	100	-	41	35	24	A
	SALLIQUELO	-	-	-	-	100	-	100	-	-	-	-	-	41	59	-	100	-	-	E/A
	TANDIL	-	-	-	-	-	-	-	-	-	-	-	-	10	90	-	19	81	-	A
TRES ARROYOS	-	-	-	-	100	-	100	-	-	-	-	-	6	94	-	100	-	-	A	
25 DE MAYO	-	-	-	-	100	8	87	5	-	-	-	-	21	79	-	100	-	-	A	
CORDOBA	LABOULAYE	-	-	-	6	94	-	80	14	6	-	-	-	15	85	-	75	25	-	A/E
	MARCOS JUAREZ	-	-	-	-	-	-	-	-	-	-	-	-	-	-	-	-	-	-	-
	RIO CUARTO	-	-	-	-	100	-	74	16	9	-	-	-	-	100	-	55	30	16	A
	SAN FRANCISCO	-	-	-	-	100	48	37	6	4	-	-	-	12	88	51	35	8	5	A/R/E
	VILLA MARIA	-	-	-	-	-	-	-	-	-	-	-	-	10	90	-	100	-	-	A
ENTRE RIOS	PARANA	-	-	-	-	100	11	85	5	-	-	-	-	53	47	-	100	-	-	E/A
	ROSARIO DEL TALA	-	-	-	-	100	24	71	5	-	-	-	-	5	95	23	71	7	-	E/A
LA PAMPA	GENERAL PICO	-	-	-	-	100	-	100	-	-	-	-	-	100	-	100	-	-	-	E/A
	SANTA ROSA	-	-	-	15	85	11	77	12	-	-	-	-	37	63	-	77	23	-	E
SANTA FE	AVELLANEDA	-	-	-	-	100	-	64	26	10	-	-	-	10	90	-	68	30	2	E/A
	CASILDA	-	-	-	-	100	37	38	16	10	-	-	-	-	100	14	53	21	12	E
	CANADA de GOMEZ	-	-	-	-	100	38	32	20	7	-	-	-	-	100	32	32	20	10	A
	RAFAELA	-	-	-	-	100	-	60	27	13	-	-	-	-	100	-	51	32	16	A/E
	VENADO TUERTO	-	-	-	-	100	-	100	-	-	-	-	-	-	100	-	100	-	-	A
CATAMARCA	CATAMARCA	-	-	-	-	100	-	60	40	-	-	-	-	-	-	-	-	-	-	R
CORRIENTES	CORRIENTES	-	-	-	-	-	-	-	-	-	-	-	-	-	-	-	-	-	-	-
CHACO	CHARATA	-	-	-	34	66	38	52	10	0	-	-	-	-	-	-	-	-	-	A/R
	Pcia. R. S. PEÑA	-	-	-	25	75	50	50	0	-	-	-	-	-	-	-	-	-	-	A
FORMOSA	FORMOSA	-	-	-	-	-	-	-	-	-	-	-	-	-	-	-	-	-	-	-
JUJUY	JUJUY	-	-	-	30	70	-	100	-	-	-	-	-	-	-	-	-	-	-	A
MISIONES	POSADAS	-	-	-	-	-	-	-	-	-	-	-	-	-	-	-	-	-	-	-
SALTA	SALTA	-	-	-	35	65	50	50	-	-	-	-	-	-	-	-	-	-	-	A
SAN LUIS	SAN LUIS	-	-	-	-	100	-	100	-	-	-	-	-	8	92	-	100	-	-	A
SANTIAGO DEL ESTERO	SANTIAGO DEL ESTERO	-	-	-	8	92	-	100	-	-	-	-	-	-	-	-	-	-	-	A/R
	QUIMILI	-	-	-	-	100	13	77	8	2	-	-	-	-	-	-	-	-	-	A/R/E
TUCUMAN	TUCUMAN	-	-	-	3	97	-	71	29	-	-	-	-	-	-	-	-	-	-	A

Las cifras expresan porcentaje de la superficie del área sembrada.

Estado general: MB: Muy Bueno, B: Bueno, R: Regular, M:Malo.

Humedad: A: Adecuada, R: Regular, E: Exceso, I: Inundación, PS: Principio de Sequía, S: Sequía.

Estadio Fenológico: E: Emergencia; C:Crecimiento; F: Floración; L: Llenado; M: Madurez

(\*) La sumatoria puede ser inferior a 100, correspondiendo la diferencia a siembras aún sin emerger.